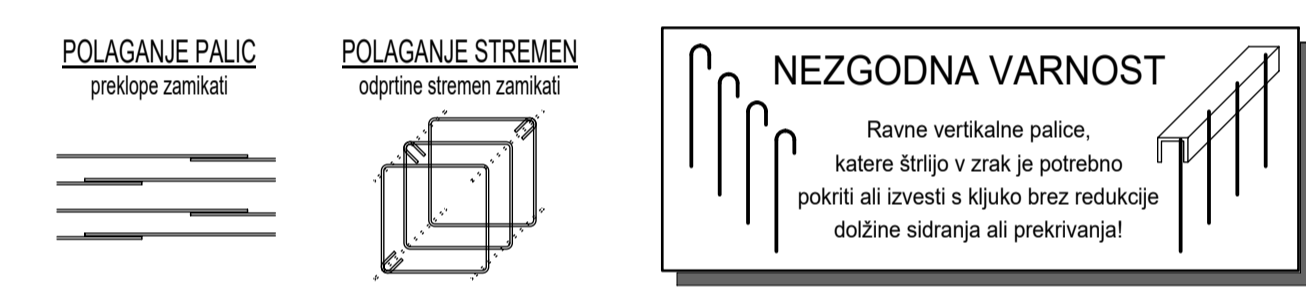


Seznam palic - oblika krivljenja

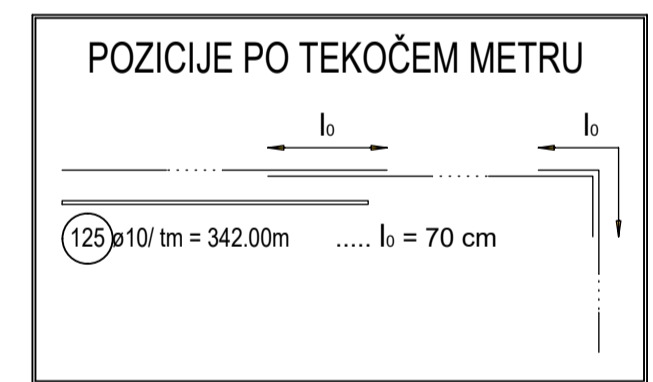
Poz.	Kosov	Fl	Posam. dolžina [m]	Kotirana oblika krivljenja (n v merilu)	Skupna dolžina [m]	Teža [kg]
101	8	16	6.75	123	54.00	85.32
102	35	8	2.49	123	87.15	34.42
103	305	8	2.89	123	881.45	348.17
104	287	8	3.29	123	944.23	372.97
105	12	20	9.20	123	110.40	272.69
106	68	20	12.00	123	816.00	2015.52
107	12	20	7.00	123	84.00	207.48
108	12	16	10.20	123	122.40	193.39
109	12	16	4.90	123	58.80	92.90
110	12	16	2.80	123	33.60	53.09
111	146	8	2.21	123	322.66	127.45
112	56	16	8.00	123	448.00	707.84
113	14	16	6.50	123	91.00	143.78
114	14	16	8.30	123	116.20	183.60
115	12	16	2.20	123	26.40	41.71
116	64	8	3.69	123	236.16	93.28
117	32	8	2.45	123	78.40	30.97
118	16	20	11.90	123	190.40	470.29
119	192	8	4.49	123	862.08	340.52

PREKLOPI MREŽ
Q196: min. 30 cm

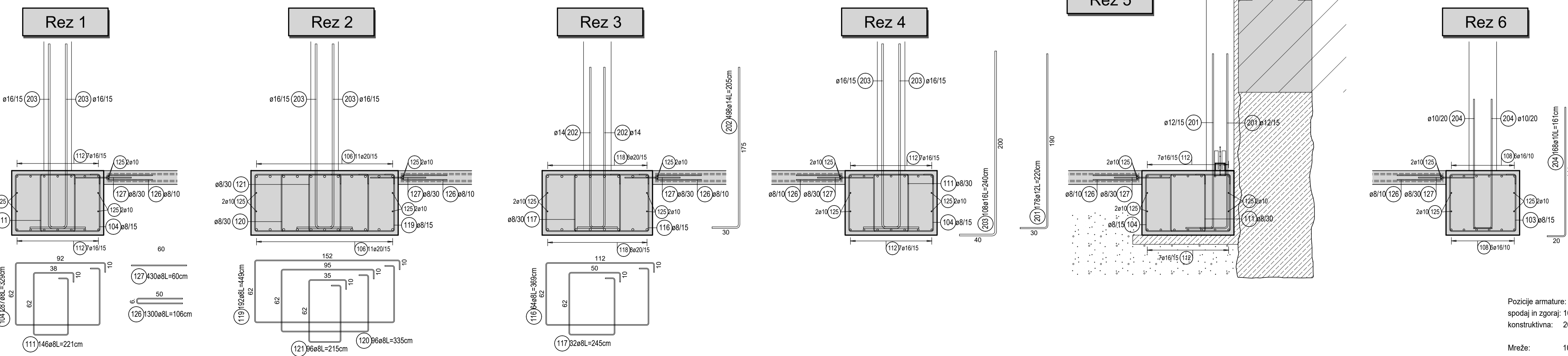
DISTANČNIKI
h=5cm; 120 kos



BETON C25/30 XC4/XD3/XF4/XA1	KRIVLJENJE ARMATURE PO SIST EN 1992-1-1
KROVNI SLOJ 4,0cm	KRIVLJENJE IN DOLŽINE KLJUK IN ZANK
ARMATURA B 500 B	KRIVLJENJE PALIC



OPOMBE:
Kote in mere preveriti na objektu! Preveriti na skladnost z ostalimi pripadajočimi načrti! Paziti na vgradne elemente in preboje za potrebne instalacije - glej pripadajoče načrte!
Pred pričetkom izvedbe temeljenja se posvetovati z geomehnikom - upoštevati navedbe geomehanskega poročila in po potrebi temeljenje prilagoditi!
V primeru morebitnih sprememb se posvetovati s projektantom, kateri je izdelovalec načrta!



GiBS
GRADBENI INŽENIRING

PROJEKTIRANJE, TEHNIČNO SVETOVANJE, STATIKA
IZDELAVA PROJEKTNE DOKUMENTACIJE

GIBS, Simon Balazič, s.p.
Ormoška cesta 21, 9240 Ljutomer
GSM: 041 227 221
e-Mail: info@gibs.si Internet: www.gibs.si

Naziv objekta: VRTEČ ŽITEČKA VAS
Ime oziroma naziv investitorja: OBČINA DUPEK
Trg slovenske osamosvojitve 1, 2241 Spodnji Duplek
Vrsta projekta: PZI
Vrsta načrta: 3 - NAČRT GRADBENIH KONSTRUKCIJ

Odgovorni vodja projekta: Uroš Rošker, univ. dipl. inž. arh., ZAPS A-1737
Odgovorni projektant: Simon Balazič, dipl. inž. grad., IZS G-4082
Sodelavec: -
Projektant: GIBS, Simon Balazič, s.p., Ormoška cesta 21, 9240 Ljutomer

Vsebina risbe: TEMELJENJE ARMATURNI NAČRT
Številka projekta: 27/2017
Številka načrta: GIBS-17-48
Datum: Avgust 2018

Merilo: 1:25/50
Številka risbe: 02

Pozicije armature:
spodaj in zgoraj: 101
konstruktivna: 201

Mreže: 101